

FARMACA Srl
Laboratori di Analisi e Ricerca

FARMACALAB
Laboratori di Analisi



Test
di Paternità

FARMACALAB

FARMACA Srl
Laboratori di Analisi e Ricerca



Per ulteriori informazioni potete contattare
direttamente i laboratori **FARMACA Srl**
dal lunedì al venerdì
dalle 8:30 alle 12:30 e dalle 14:00 alle 18:00
Tel.: **+39 014372206** - E-mail: info@farmacalab.it

Oppure Rivolgersi presso la

TEST di PATERNITA'

**ISTRUZIONI OPERATIVE –
TAMPONE BUCCALE TEST di
PATERNITA'**. Tramite l'uso di questo
kit potete raccogliere i campioni di
DNA nella privacy e comodità di casa
vostra, per poi rispedirli al laboratorio
per le analisi successive.

Cosa troverò dentro il mio 'kit per la raccolta dei campioni'?

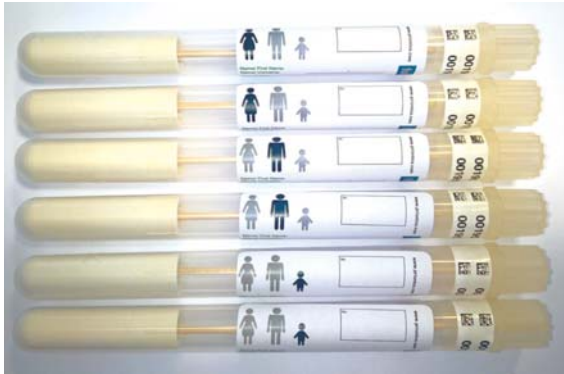
IL kit per la raccolta dei campioni di
DNA contiene:

Tamponi buccali per la raccolta del
campione di DNA (6);

Sigilli per la chiusura del kit;

Guanto.

FARMACALAB
Laboratori di Analisi e Ricerca
Tel./Fax. 014372206
E-mail: info@farmacalab.it

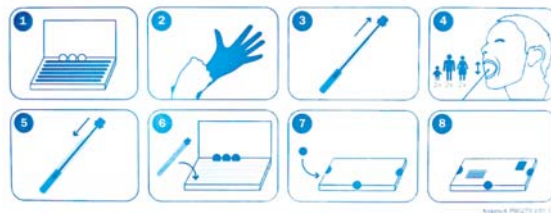


Tamponi buccali

Tamponi buccali. I tamponi buccali sono provvisti di un'etichetta sulla quale è presente in "nero-grassetto" l'immagine del componente della famiglia al quale appartiene il campione prelevato. È **IMPORTANTE** compilare correttamente l'etichetta relativa ad ogni campione effettuato, riportando: Nome della persona (madre/padre/figlio/a), Data di nascita, Data di campionamento. I tamponi buccali somigliano molto ai cotton fioc. Questi tamponi orali si devono semplicemente strofinare all'interno della bocca, sotto la lingua o all'interno delle guance per circa dieci secondi; successivamente, vanno richiusi nel loro contenitore e riposti dentro la scatoletta.

Evitare La Contaminazione. È essenziale che non si tocchi in alcun modo l'estremità di cotone del tampone buccale per evitare di contaminare il campione. Contaminare il campione può renderlo invalido, con la conseguenza di dover ripetere tutta la procedura del test.

Istruzioni. Le istruzioni su come fare il test di paternità sono raffigurate in maniera chiara e semplice attraverso pittogrammi numerati presenti all'interno del coperchio della scatola del kit. Questo al fine di rendere ancora più semplice la procedura di campionamento.



Istruzioni

Guide basi per la raccolta dei campioni del DNA

Dovete assicurarvi di avere seguito le seguenti procedure prima di fare il test:



- Non fumare per almeno due ore prima di fare il test;
- Non bere per almeno due ore prima di fare il test o comunque, se necessario, bere soltanto acqua;
- Non mangiare per almeno un'ora prima di fare il test;

Le stesse regole vanno seguite anche per i bambini.

Per bambini molto piccoli, è consigliabile sciacquare la loro bocca con acqua tiepida prima di fare il test e assicurarsi che sia trascorsa almeno un'ora dalla loro ultima poppata.