

FARMACA Srl
Laboratori di Analisi e Ricerca

FARMACALAB
Laboratori di Analisi



Salute ed alimentazione



Per ulteriori informazioni potete contattare direttamente i laboratori **FARMACA Srl** dal lunedì al venerdì dalle 8:30 alle 12:30 e dalle 14:00 alle 18:00
Tel.: **+39 0143380175** - E-mail: info@farmacalab.it

Oppure Rivolgersi presso la



Test SPERMANTIBODY

Il problema dell'infertilità è in costante aumento e colpisce circa il 20% delle coppie in età riproduttiva.

Gli anticorpi diretti contro gli spermatozoi (visti come antigeni) possono causare infertilità nella donna e nell'uomo.

Gli anticorpi antispermatozoi possono determinare diversi effetti sulla capacità dello spermatozoo di fecondare l'ovulo:

Test
SPERM ANTIBODY

FARMACALAB

FARMACALAB

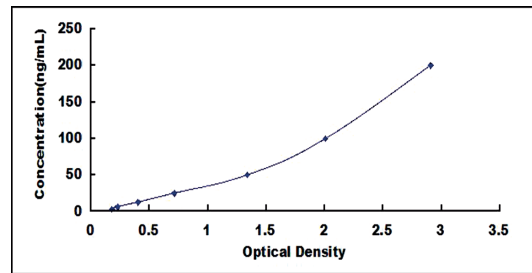
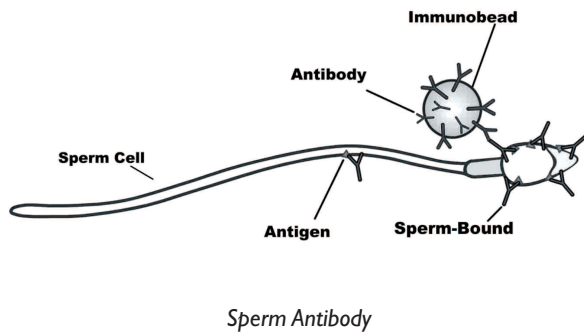
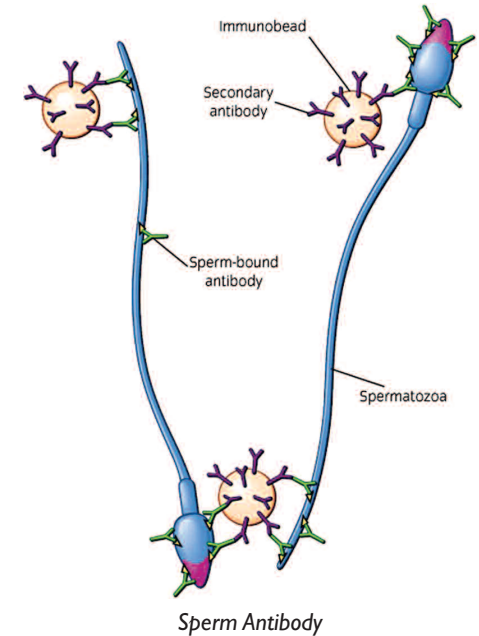
FARMACALAB
Laboratori di Analisi e Ricerca
C.so Marengo N°49,
15067 – Novi Ligure (AL)
Tel./Fax. 0143380175
E-mail: info@farmacalab.it

- in genere gli anticorpi inibiscono la motilità dello spermatozoo semplicemente legandosi alla superficie della cellula ed avviando un processo di agglutinazione;
- la loro presenza nel liquido seminale e/o nel muco cervicale può impedire la penetrazione dello spermatozoo nel muco cervicale stesso;
- possono inibire la reazione acrosomiale dello spermatozoo e quindi impedire l'interazione dello spermatozoo con l'ovocita ed il successivo legame a fine penetrazione con la zona pellucida.

La definizione di infertilità secondo WHO è l'assenza di concepimento per un periodo di 12 mesi di rapporti non protetti.

La causa più importante di un disordine della fertilità di origine immunologica è la formazione di anticorpi contro antigeni degli spermatozoi.

Studi autorevoli dimostrano che la percentuale di gravidanze in coppie con anticorpi anti-spermatozoi nell'uomo o nella donna è del 38% inferiore a quella di gruppi di controllo. Inoltre è stato confermato un effetto sull'impianto dell'ovulo e sul primo sviluppo embrionale.



Il Test SPERMANTIBODY - è un test rapido, affidabile, semiquantitativo per la ricerca di anticorpi anti-spermatozoi umani. Il kit può essere utilizzato per l'analisi del liquido seminale.

Esso è consigliato per la diagnosi di infertilità di origine immunologica nell'uomo o nella donna, in coppie che non riescono a concepire.