

FARMACA Srl
Laboratori di Analisi e Ricerca

FARMACALAB
Laboratori di Analisi



Salute ed alimentazione

Test E. Coli O157

FARMACALAB



Per ulteriori informazioni potete contattare direttamente i laboratori **FARMACA Srl** dal lunedì al venerdì dalle 8:30 alle 12:30 e dalle 14:00 alle 18:00
Tel.: **+39 0143380175** - E-mail: info@farmacalab.it

Oppure Rivolgersi presso la



TEST
E. Coli O157

Il test **E. Coli O157** è un test rapido immunocromatografico per la diagnosi qualitativa dell'antigene di E. Coli O157 nelle feci utile nella diagnosi delle infezioni di E.Coli.

E. Coli O157 è una delle migliaia di specie batteriche di E. Coli. Tuttavia, anche se la maggior parte delle specie sono innocue, questa specie produce una tossina che può causare gravi danni.

FARMACALAB

FARMACALAB
Laboratori di Analisi e Ricerca
C.so Marengo N°49,
15067 – Novi Ligure (AL)
Tel./Fax. 0143380175
E-mail: info@farmacalab.it

Questo metodo diagnostico comporta un minimo impegno da parte del paziente: infatti non viene richiesta nessuna preparazione dietetica prima del test ma è molto importante che le feci vengano raccolte in un contenitore sterile secondo le indicazioni mediche. Inoltre è particolarmente utile anche per bambini e anziani.

E. Coli O157 causa malattie a trasmissione alimentare. L'infezione porta spesso a diarrea emorragica; questo particolare ceppo è tra quelli capaci di indurre la sindrome emolitica uremica

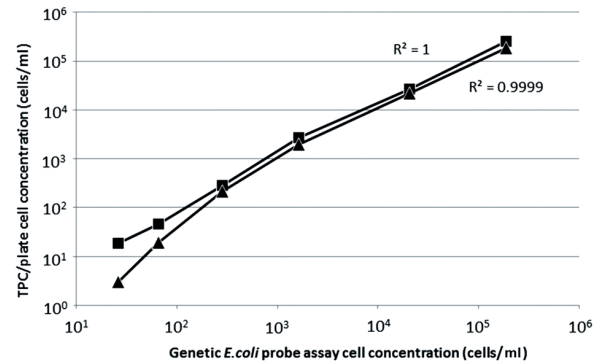


E.Coli O157

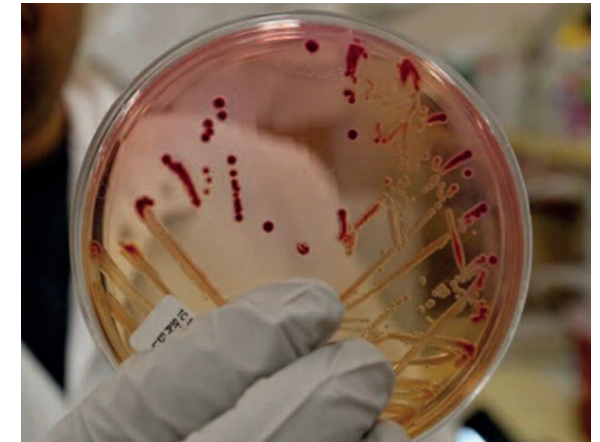
(SEU) caratterizzata da insufficienza renale acuta, anemia emolitica e trombocitopenia, più frequente nei bambini.

I sintomi sono crampi addominali e diarrea acquosa che può diventare ematica entro 24h.

La trasmissione avviene attraverso la via oro-fecale, e la maggior parte dei casi di malattia sono associati all'assunzione alimentare di cibi crudi o poco cotti, contaminati dalla terra o da acque contaminate, o al consumo di verdure inquinate da queste acque.



Test E.Coli O157



Test E.Coli O157

Questo sierotipo è molto comune ed è di solito associato all'assunzione di carne cruda, accidentalmente contaminata da parte del contenuto intestinale dell'animale.

La diagnosi si basa sulla coprocultura o attraverso il test E. Coli O157 di Farmaca S.r.l. che determina la presenza di antigeni del batterio.

Il test è utile per chi sospetta la presenza del batterio in quanto accusa una sintomatologia tipica con febbre non elevata e diarrea.